



GO BF
НАСТЕННЫЙ КОТЁЛ

GO BF

НАДЕЖНЫЙ И ЭФФЕКТИВНЫЙ КОТЕЛ, ПОЛУЧИВШИЙ НОВЫЕ ТЕХНОЛОГИИ

GO BF был и остается эталоном для компактных настенных котлов, предназначенных для установки в ограниченном пространстве. Новый пневматический газовый клапан оптимальным образом регулирует расход газа. Sime сохранила высокие стандарты элегантного дизайна, простоту в использовании и уникальные технические характеристики.

Выбор данного котла гарантирует максимальный комфорт при отоплении и подогреве горячей воды для бытовых нужд, а также непревзойденное качество, которое всегда отличало Sime.



ПРЕИМУЩЕСТВА ИЗДЕЛИЯ

- ▶ Разработан и изготовлен в Италии
- ▶ Пневматический газовый клапан нового типа обеспечивает безопасную и стабильную работу
- ▶ Лёгкая и компактная конструкция облегчает монтаж
- ▶ Компоненты от проверенных изготовителей обеспечивают высокую надёжность котла
- ▶ Латунная гидравлическая группа
- ▶ Ко всем компонентам котла доступ осуществляется спереди, что облегчает его обслуживание
- ▶ Управляется по реле давления воздуха (прессостат)
- ▶ Нагрев воды ГВС контролируется 2 датчиками и расходомером
- ▶ На ЖК дисплее отображаются температура и коды диагностики
- ▶ Погодозависимое управление работой котла при наличии датчика уличной температуры (доп. опция)
- ▶ Удобное удалённое управление (протокол Open Therm)
- ▶ Большой рабочий диапазон 4,5 - 37,2 кВт

КОМПОНЕНТЫ КОТЛА

РАЗДЕЛЬНЫЕ
ВОЗДУХОВОД И ДЫМОХОД \varnothing 80
ВХОД ВОЗДУХОВОДА ПРЯМО В
КОТЁЛ, ПО ВЫБОРУ СПРАВА ИЛИ
СЛЕВА (КРОМЕ GO BF 40)

ДЫМОХОД
РАСПОЛОЖЕН ПО ЦЕНТРУ

СБРОСНОЙ КЛАПАН
РАСШИРИТЕЛЬНОГО
БАКА РАСПОЛОЖЕН
СНАРУЖИ

ПРЕССОСТАТ
HUBA CONTROL

ТЕПЛООБМЕННИК
VALMEX С МЕДНЫМ
ОРЕБРЕНИЕМ

ПРОСТОЕ
ОБСЛУЖИВАНИЕ ЗА
СЧЁТ ДОСТУПА КО
ВСЕМ
КОМПОНЕНТАМ
СПЕРЕДИ

ИННОВАЦИОННЫЙ
ЗАПАТЕНТОВАННЫЙ
КОРПУС
ПОВЫШЕННОЙ
ЖЁСТКОСТИ
(КРОМЕ GO BF 40)

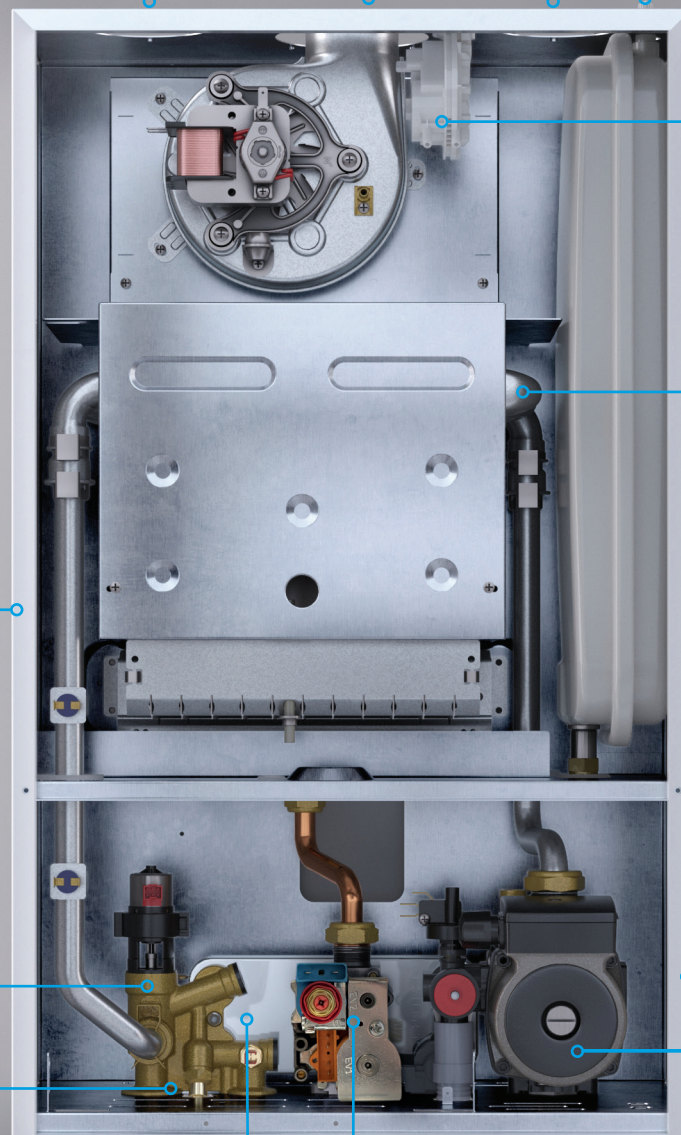
ВСТРОЕННЫЙ
ПЕРЕПУСКНОЙ
КЛАПАН

ЛАТУННАЯ
ГИДРАВЛИЧЕСКАЯ
ГРУППА KRAMER

НАСОС GRUNDFOS

ПЛАСТИНЧАТЫЙ ВТОРИЧНЫЙ
ТЕПЛООБМЕННИК ГВС ZILMET И
ДВОЙНОЙ ДАТЧИК

ГАЗОВЫЙ КЛАПАН НОВОГО ТИПА
ФИРМЫ SIT



ТЕХНИЧЕСКИЕ ХАРАКТЕРИСТИКИ И РАЗМЕРЫ

GO		18 BF	25 BF	30 BF	40 BF	18/25 BF
Код		8119620	8119622	8119624	8119626	8119628
Код (версия для сжиженного газа)		8119621	8119623	8119625	8119627	8119629
Номинальная теплопроизводительность	кВт	19	23,5	26,2	37,2	18,5
Минимальная теплопроизводительность	кВт	4,5	7,6	8,7	11,3	7,6
Номинальная тепловая мощность	кВт	20,5	25,5	28,5	40	20,5
Минимальная тепловая мощность	кВт	5,5	9,2	10,5	13,5	9,2
Макс. КПД (80-60°C)	%	92,6	92	92	93	90,4
КПД при нагрузке 30% (50-37°C)	%	89,4	89,7	89,6	91,7	86,1
Потребляемая электрическая мощность	Вт	112	112	113	156	112
Степень электрической защиты	IP	X5D	X5D	X5D	X5D	X5D
Диапазон регулирования температуры отопления	°C	20/80	20/80	20/80	20/80	20/80
Объём котловой воды	л	3,05	3,05	3,05	4,9	3,05
Макс. рабочее давление	бар	3	3	3	3	3
Макс. рабочая температура	°C	85	85	85	85	85
Объём расширительного бака	л	7	7	7	9	7
Диапазон регулирования температуры ГВС	°C	37/60	37/60	37/60	37/60	37/60
Производительность ГВС при ΔT 30°C (EN 13203)	л/мин	8,9	10,6	12,2	17,8	10,6
Постоянный расход ГВС (Δt 25°C / Δt 35°C)	л/мин	10,9 / 7,8	13,1 / 9,3	15,0 / 10,5	21,3 / 15,2	13,1 / 9,3
Минимальный расход ГВС	л/мин	2,2	2,2	2,2	2,2	2,2
Макс/мин давление воды в контуре ГВС	бар	7,0/0,4	7,0/0,4	7,0/0,4	7,0/0,4	7,0/0,4
Макс. горизонтальная длина для ø 60/100	м	3	3	2,5	3	3
Макс. горизонтальная длина для ø 80/125	м	5,5	5,5	5	6	5,5
Макс. гориз. длина двойного воздуховода/дымохода 80+80	мм H ₂ O	6,5	9	9	12,5	9
Класс NOx (EN 15502-1:2015)		4	5	3	3	4
Вес	кг	28	28	28,5	36	28

